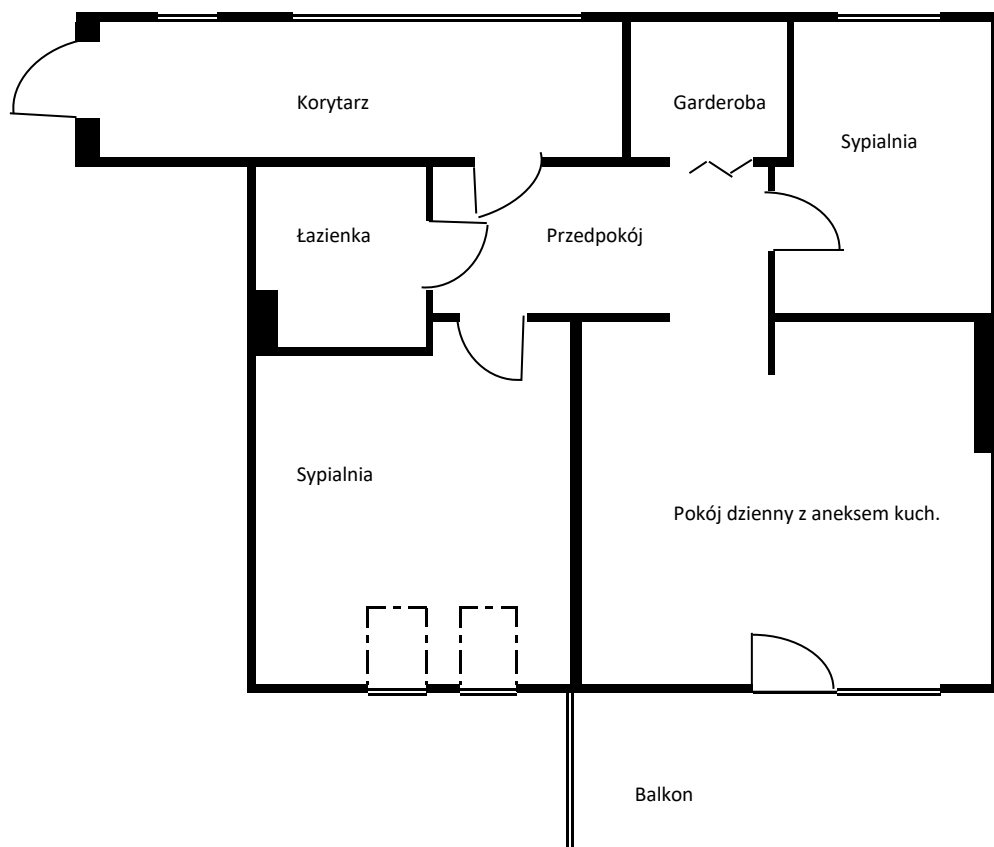


PODDASZE MIESZKANIE NR 29

| | |
|-----------------------------------|--------------|
| Pokój dzienny z aneksem kuchennym | 22,87 |
| Sypialnia | 11,61 |
| Łazienka | 3,69 |
| Przedpokój | 5,83 |
| Sypialnia | 15,85 |
| Garderoba | 3,46 |
| Korytarz | 11,42 |
| Powierzchnia mieszkania | 74,73 |
| Komórka lokatorska | 7,00 |
| Razem | 81,73 |



Obmiar wykonany po podłodze.